

# SENSOLABO SUB

## ENREGISTREUR TEMPERATURE USB

### A Better Way to Monitor



**EDITION DIRECTE  
DES RAPPORTS  
PDF & CSV  
+ CLOUD**

### Universel, Simple et Economique

**Sensolabo SUB** est l'enregistreur de données de température le plus économique pour surveiller les expéditions de produits alimentaires, biologiques, chimiques ou pharmaceutiques.

Sensolabo SUB est compact, léger et idéal pour s'insérer dans de petits emballages. Un **Certificat d'Etalonnage** disponible depuis votre espace cloud est inclus avec tous les achats.

**Pas Besoin de Cable, de Logiciel Spécifique ou d'Installer un Driver**, lorsque Sensolabo SUB est branché sur un port USB, il délivre automatiquement et instantanément un Rapport Graphique PDF et un Fichier de Données CSV.

- De -30°C à +70°C
- Jusqu'à 100 Jours d'Enregistrement\*\*
- Pas Besoin de Logiciel Spécifique
- Cloud de Gestion Thermolabo Intégré
- Pré-Paramétré, Activé d'un Geste
- Mémoire 14 400 Enregistrements
- 18 Mois de Conservation
- Alarme Programmable (Min/Max)
- Prise USB Métal
- Certification: CE, Rohs
- Conforme IATA Transport Aérien



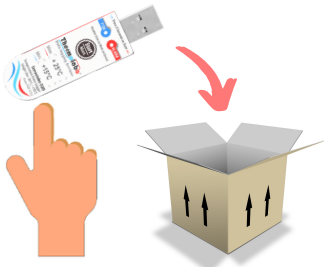
**Version Usage Unique**

\*Basé sur un intervalle de 10 minutes / Au delà d'un intervalle de 10 minutes, la durée maximale d'enregistrement est réduite proportionnellement.

# Digitalisez votre Chaîne du Froid sans Changer vos Habitudes !

## Démarrez, Expédiez

One Press



Sensolabo SUB est Préconfiguré selon vos besoins. Appuyez sur le bouton Start pour l'Activer. La LED verte clignote pour indiquer le fonctionnement.

## Éditez le Rapport

One Plug



Branchez Sensolabo SUB sur le port USB d'un ordinateur. Les Fichiers PDF et CSV sont Automatiquement Générés et mis à disposition de votre destinataire.

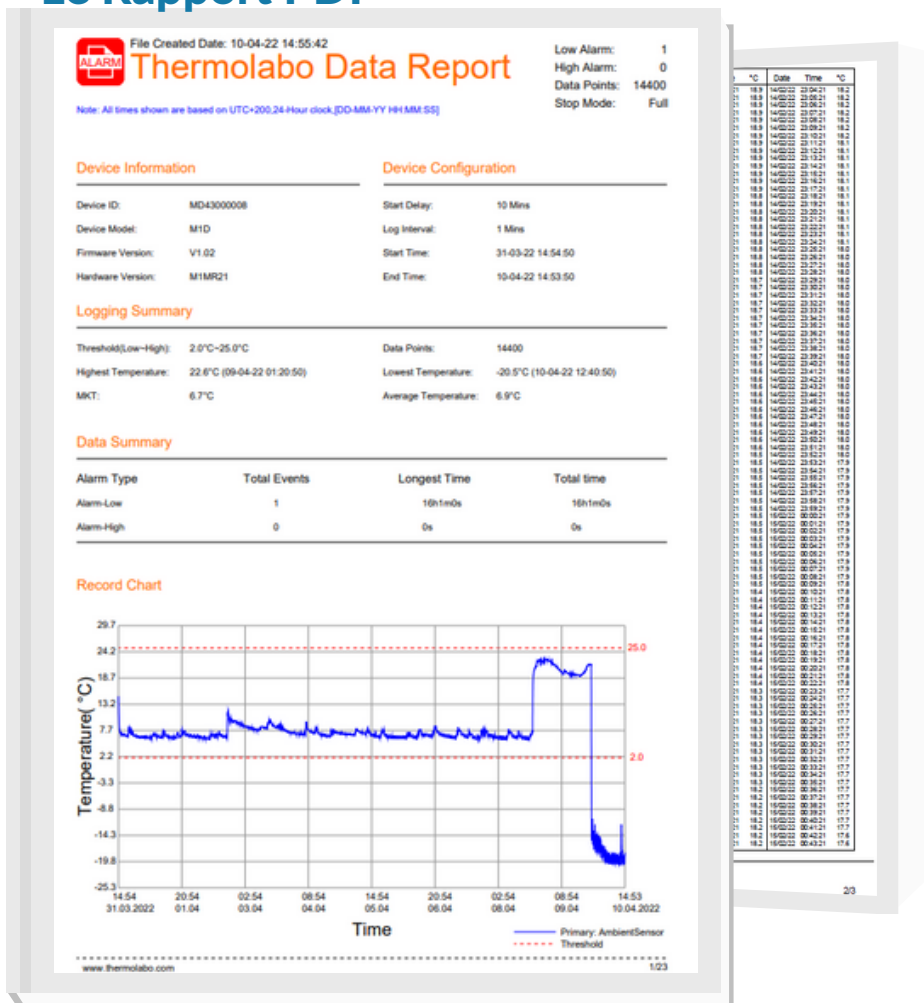
## Déposez les Données

One Cloud



De partout, à tout moment, Vos Destinataires Déposent en Moins d'une Minute le fichier de données sur la plateforme pour Déclencher Immédiatement les Alertes par e-mail et le Stockage dans le Cloud.

## Le Rapport PDF



## Spécifications

- Plage de Fonctionnement: -30°C à +70°C Humidité 5% à 95%
- Précision : ± 0.5°C / ± 1.0°C aux extrêmes
- Capacité Mémoire: 14400 mesures
- Résolution: 0.1°C
- Intervalle de Mesure: Standard 10 min - Paramétrable à la commande.
- Durée Enregistrement Max: 100 jours (Avec Intervalle 10 minutes)
- Délai Démarrage: Standard 30 min - Paramétrable à la commande.
- Affichage: LED Bleue et Rouge (OK /Alarme)
- Stockage : 18 Mois
- Dimensions: 95 x 44 x 7mm
- Poids/IP: 11g - IP67 (Dans sa pochette)
- Systèmes Min Requis: USB 2.0, Windows XP, 7, 8, 10, 11. Adobe Reader/PDF ou Navigateur Internet
- Certification: CE, Rohs

## Marquez un Evènement

Double-cliquez sur le bouton, la Led "OK" clignote 3 fois, indiquant qu'une marque a été faite avec succès. Il est possible de faire un total de 9 marques.

A better way to monitor



**Thermolabo**<sup>®</sup>  
Data logging Services

Accédez au Cloud !

171 Rue du Haut Planil  
69440 Saint Laurent d'Agny  
France  
+33(0)4.82.53.59.45  
contact@thermolabo.com  
www.thermolabo.com

Nos Solutions

- Dataloggers Temp & RH
- Housses Thermiques Palette
- Indicateurs de Choc
- Indicateurs de Renversement
- Conseil