

SENSOLABO SUD

ENREGISTREUR DE TEMPERATURE

A Better Way to Monitor



**EDITION DIRECTE
DES RAPPORTS
PDF & CSV
+ CLOUD**

La Simplicité de l'USB, l'Agilité du Cloud

Sensolabo SUD est un enregistreur de température Autonome destiné à la Surveillance de la Température de Tous les Produits Thermosensibles comme les vaccins, les produits biologiques, chimiques ou pharmaceutiques.

Extrêmement Robuste et Polyvalent, Sensolabo SUD intègre, dans son boîtier compact, un Capteur Digital de Haute Précision. Son large écran LCD permet de visualiser la température instantanée, les valeurs de mesure Min et Max et la survenue éventuelle d'une excursion.

Pas Besoin de Cable, de Logiciel Spécifique ou d'Installer un Driver, lorsque Sensolabo SUD est branché sur un port USB, il délivre automatiquement et instantanément un Rapport Graphique PDF, le Fichier de Données CSV et son Certificat de Calibration.



- De -30°C à +70°C
- Jusqu'à 100 Jours d'Enregistrement*
- Pas Besoin de Logiciel Spécifique
- Cloud de Gestion Thermolabo Intégré (Version Température)
- Pré-Paramétré, Activé d'un Geste
- Large Ecran LCD - T° Instantanée
- Mémoire 14 400 Enregistrements (28 800 Version Humidité)
- 18 Mois de Conservation
- Alarme Programmable (Min/Max)
- Capteur Digital Haute Précision
- Certification: CE, Rohs
- Certificat Calibration Electronique
- Conforme IATA Transport Aérien

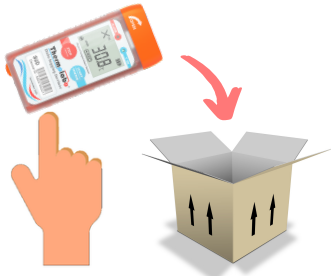
Température ou
Température + Humidité
Usage Unique

*Basé sur un intervalle de 10 minutes / Au delà d'un intervalle de 10 minutes, la durée maximale d'enregistrement est réduite proportionnellement.

Digitalisez votre Chaîne du Froid sans Changer vos Habitudes !

Démarrez, Expédiez

One Press



Sensolabo® SUD est Préconfiguré selon vos besoins. Appuyez sur le bouton Start pour l'Activer. L'écran s'allume et la LED bleue clignote pour indiquer le fonctionnement.

Éditez le Rapport

One Plug



Branchez Sensolabo® SUD sur le port USB d'un ordinateur. Les Fichiers PDF, CSV et le Certificat de Calibration sont Automatiquement Générés et mis à disposition de votre destinataire.

Déposez les Données

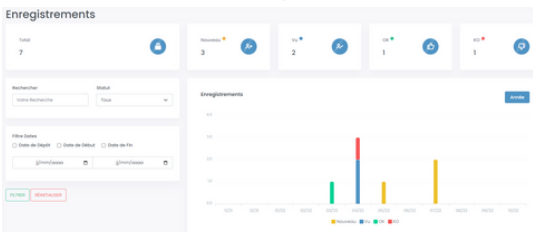
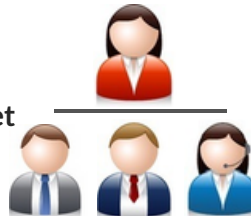
One Cloud



De partout, à tout moment, Vos Destinataires Déposent en Moins d'une Minute le fichier de données sur la plateforme pour Déclencher Immédiatement les Alertes par e-mail et le Stockage dans le Cloud.

Devenez Agile et Conforme

Votre espace Cloud 21 CFR part 11, accessible depuis le web, permet la Visualisation et l'Export des Données mais aussi l'Attribution de Statuts et le Dépôt de Documents et Commentaires. L'administrateur peut définir les alertes et un niveau d'autorisation par utilisateur (+Audit Trail).

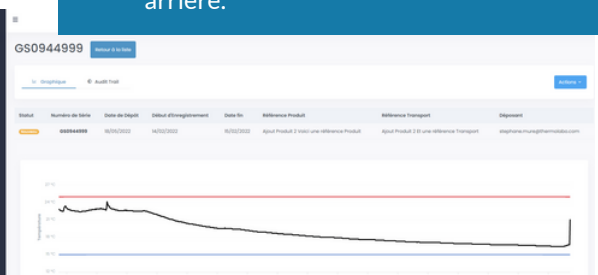
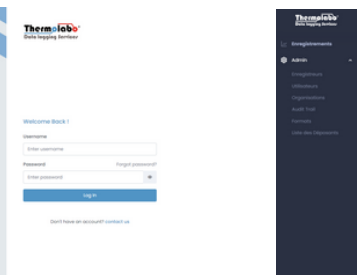
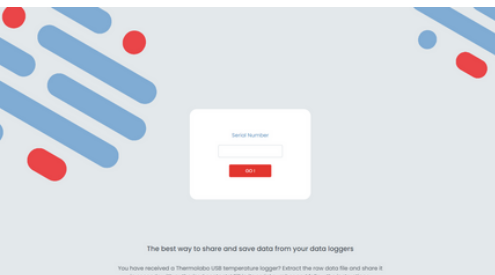


Spécifications

- Plage de Fonctionnement: -30°C à +70°C Humidité 5% à 95%
- Précision : $\pm 0.5^{\circ}\text{C}$ / $\pm 1.0^{\circ}\text{C}$ aux extrêmes
- Capacité Mémoire: 14400 mesures par canal
- Résolution: 0.1°C
- Intervalle de Mesure: Standard 10 min - Paramétrable à la commande.
- Durée Enregistrement Max: 100 jours (Avec Intervalle 10 minutes)
- Délai Démarrage: Standard 30 min - Paramétrable à la commande.
- Affichage: Ecran LCD (30*23 mm) + LED Rouge et Bleue (Alarm/OK)
- Stockage : 18 Mois
- Dimensions: 112 x 47 x 14mm
- Poids/IP: 54g - IP64
- Systèmes Min Requis: USB 2.0, Windows XP, 7, 8, 10, 11. Adobe Reader/PDF ou Navigateur Internet
- Certification: CE, NIST-Traceable, Rohs
- Informations : Rappel des paramétrages, date de validité et instructions en face arrière.

Les Avantages du Cloud Sans les Coûts !

La plateforme cloud dispose d'un large éventail de fonctionnalités. Votre monitoring devient plus simple et efficace. Pas d'Engagement ni d'Abonnement, il Suffit d'Acheter vos Premiers Enregistreurs pour Accéder Sans Surcoût à Tous les Services du Cloud !



A better way to monitor



Thermolabo®
Data logging Services

Accédez au Cloud !

171 Rue du Haut Planil
69440 Saint Laurent d'Agny
France
+33(0)4.82.53.59.45
contact@thermolabo.com
www.thermolabo.com

Nos Solutions

- Dataloggers Temp & RH
- Couvertures Thermiques Palette
- Indicateurs de Choc
- Indicateurs de Renversement
- Conseil