

SENSOLABO[®] DRY ICE

C\TEMP-USB -80°C

A Better Way to Monitor **ULTRA-LOW** Temperature



**DATA LOGGER
TEMPERATURE
USB + LOGICIEL**

Universel, Simple et Économique

Sensolabo[®] Dry Ice est un enregistreur de température à **Capteur Interne, Robuste & Ultra Compact** à placer directement dans la glace sèche en contact direct avec les produits.

Il est **Conçu pour Résister à des Températures Extrêmes** pendant le transport de produits biologiques, de vaccins, de produits chimiques ou pharmaceutiques et de produits ultra-congelés.

Pas besoin de câble, le connecteur USB permet un téléchargement facile, automatique et immédiat des données.

Connectez-le à votre PC immédiatement après l'avoir retiré de la carboglace et utilisez le logiciel GRATUIT multilingue pour obtenir un graphique clair, un rapport d'analyse et exporter toutes vos données.



- De -80°C à +30°C
- Capteur Interne
- Contact Direct Carboglace
- Logiciel d'Analyse Gratuit
- Activé en un Geste
- Mémoire 8 000 Enregistrements
- Conservation 12 Mois
- Alarm LED Programmable
- Thermistor NTC Haute Précision
- Conforme aux exigences NIST
- Conforme réglementation IATA

Version Usage Unique

À partir de 65.90€

Jusqu'a + de 300 jours d'utilisation!*

* En fonction de l'intervalle de mesure. 1 heure d'intervalle équivaut à 310 jours d'utilisation.

N'attendez plus que vos enregistreurs atteignent la temp° ambiante

Démarrez et Go!

One Press



Les enregistreurs Sensolabo® Dry Ice sont **configurés selon vos besoins***. Appuyez sur le bouton Start pour l'activer. La LED clignote pour indiquer le bon fonctionnement.

** Selon Quantité Commandée - Nous consulter*

Connectez au PC

One Plug



Connectez immédiatement Sensolabo® Dry Ice au port USB d'un ordinateur **sans avoir à vous soucier de l'amener à température ambiante.**

Editez vos Rapports

One Tool



Utilisez l'interface logicielle intuitive **GRATUITE** pour explorer les données. Vous pouvez imprimer, exporter et partager vos rapports au format de votre choix.

MARATHON Inc.

Basée à San Leandro, Californie, Marathon Products Inc. est au service des entreprises Fortune 500 et des agences gouvernementales depuis plus de 30 ans.

Marathon est un pionnier du froid extrême et fournit les solutions les plus fiables à l'industrie depuis des décennies.

Marathon Products Inc. est certifié ISO 9001-2015 BSI.

Étiquetage

Les colis contenant de la carboglace doivent être correctement marqués et étiquetés. C'est pourquoi nous fournissons un autocollant réglementaire **GRATUIT** avec chaque enregistreur.

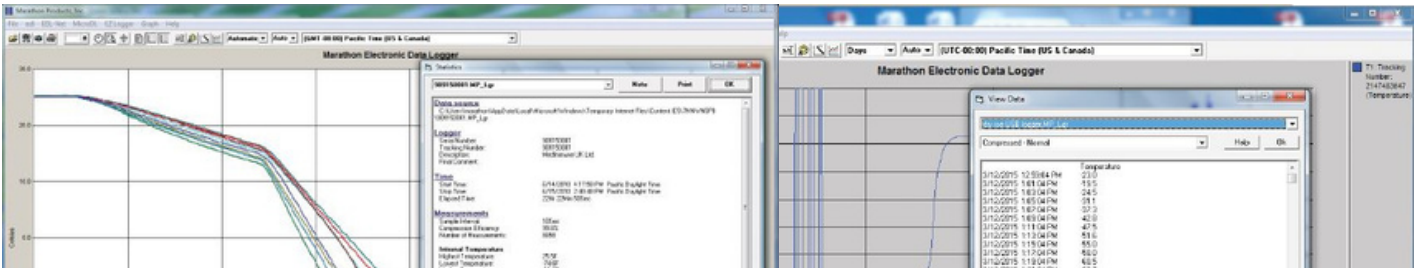


Spécifications

- Plage Temp : -80°C à +30°C (-113°F à +86°F)
- Intervalle de Mesure: Programmable à partir de 2 secondes.
- Capacité de la Mémoire: 8000 points
- Indications LED : On/Alarme
- Durée de Stockage : 1 an
- Résolution: 0.1°C (0.2°F)
- Précision : ± 0.2°C (0.36°F) de 0° à 10°C, ± 2.0°C (3.6°F) aux extrêmes.
- Dimensions: 88 x 35 x 16 mm
- Lecture: Windows PC + Port USB + Internet
- Poids: 85g
- Classe IP: IP66

MDAS Logiciel d'Analyse Gratuit

Téléchargez le logiciel depuis notre site Web. Vous pourrez accéder à l'heure de début, l'intervalle, la description de l'utilisateur, les valeurs d'alarme, l'état d'enregistrement, toutes les données de mesure, la version du micrologiciel, le numéro de série; le type et modèle...



A better way to monitor



Thermolabo®
Data logging Services

Download the Software!

171 Rue du Haut Planil
69440 Saint Laurent d'Agny
France
+33(0)4.82.53.59.45
contact@thermolabo.com
www.thermolabo.com

Nos Services

- Consulting
- Dataloggers Logistics
- Sensolabo® Data Loggers
- SOS Datalogger
- Tailor-Made Services