

INDICATEUR DE CHOC HAUTE VISIBILITE

L'Outil N°1 pour la Prévention et la Réduction des Litiges Transport



SURVEILLANCE DU TRANSPORT DES PRODUITS SENSIBLES AUX CHOC

Redonnez le Sourire à vos Clients !

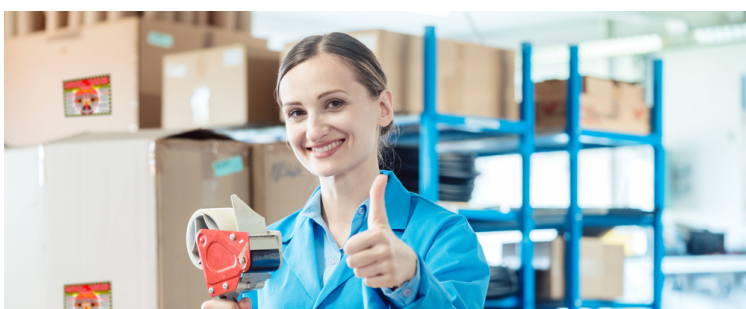
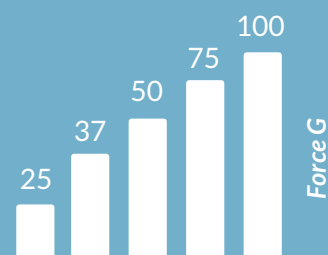
Les indicateurs de choc THERMOLABO permettent à tout instant et d'un simple coup d'oeil de contrôler si votre colis a subi un choc, une chute ou une manipulation brutale.

Ils conviennent à tous les produits (*Pièces aéronautiques, appareils électroniques, dispositifs médicaux etc..*) et permettent à vos clients une prise de réserves efficace même en l'absence de dégâts apparents à la livraison.

Hautement visibles et dissuasifs, ils décèlent et responsabilisent les maillons faibles de votre logistique et incitent chaque opérateur à prendre soin de vos colis fragiles.

- Usage Unique
- Infalsifiable
- Bilingue Anglais/Français
- Identification Individuelle par Numéro de Série et Code-Barre
- Convient à Tous les Produits
- Gamme Complète de 25 à 100G
- Fabrication ISO 9001
- Conformes RoHS
- Simple d'Utilisation
- Facile à Interpréter

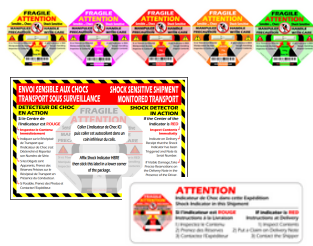
Disponible en
5 Sensibilités Différentes



Une Solution Simple à Mettre en Oeuvre.

Préparez

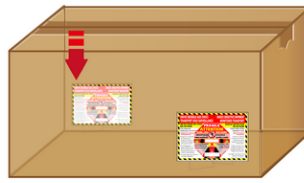
Choisissez



Sélectionnez votre indicateur selon la taille et le poids de votre colis. Utilisez les **Stickers d'Accompagnement INCLUS** pour renforcer sa visibilité et informer le transporteur et votre destinataire.

Expédiez

Positionnez



Positionnez chaque indicateur sur votre colis selon la **Notice d'Instructions FOURNIE**. Expédiez vos colis sans oublier de relever leur numéro de série pour assurer une parfaite traçabilité de vos envois.

Protégez

Contrôlez

Non Déclenché



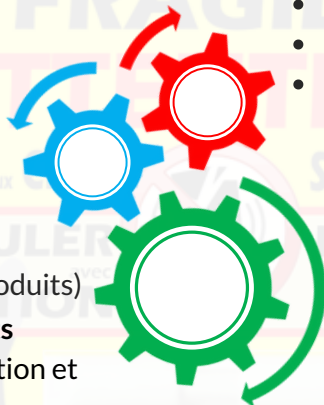
Déclenché

Si votre colis a subi un choc au delà du seuil de référence, le tube au centre de l'indicateur se colore de manière irréversible en rouge. **Suivez les Consignes Indiquées sur l'Indicateur pour Préserver un Recours Ulérieur.**

Un Outil Vertueux...

Réduction

- Nombre de Litiges
- **Coûts Directs** (Valeur des produits)
- **Coûts Indirects** (Temps de gestion et assurances)



Prévention

- Renforce l'avertissement
- **Responsabilise et Dissuade**
- Démontre son Engagement pour la Qualité

Amélioration

- Qualité des Recours et Valeurs d'Indemnisation
- Performance Logistique
- Satisfaction Clients

et Rentable !

Un **Retour sur Investissement** simple et rapide à calculer.



Design & Textes Exclusifs

Tous les indicateurs, les stickers et les documents d'accompagnement sont intégralement libellés en Français et en Anglais. Les instructions ont été validées par des professionnels du transport.



Caractéristiques

- Taille : 97 mm X 97 mm (± 1 mm)
- Température de Fonctionnement : -25°C à +80 °C (-13°F à 176°F)
- Humidité de Fonctionnement : 5% à 99%
- Sensibilités : 25G, 37G, 50G, 75G, 100G
- Durée du Choc : 0.5-50 ms
- Activation Garantie : ± 15% de la valeur nominale
- Réactivité : Répond à un seul impact
- Composants : Papier adhésif semi-brillant, support en plastique et tube en verre
- Installation : Adhésif à l'arrière
- Durée de Conservation : 2 ans à partir de la date d'achat
- Certification: ISO 9001; Conforme

Garantie

Les indicateurs de choc sont constamment actifs. Si malgré toutes les précautions d'emballage que nous prenons, vous constatez à la livraison de votre commande qu'un ou plusieurs indicateurs se sont déclenchés, nous vous remboursons ou remplaçons les produits activés.

Rendez-Vous sur Notre Boutique en Ligne !

www.thermolabo.com

Thermolabo®
Data logging Services

171 Rue du Haut Planil
69440 Saint Laurent d'Agny
France
+33(0)4.82.53.59.45
contact@thermolabo.com

Nos Solutions

- Data loggers T° & RH
- Systèmes Surveillance Temps Réel
- Emballages Isothermes
- Indicateurs de Renversement
- Couvertures Thermiques

Better Ways to Monitor & Protect Supply Chain